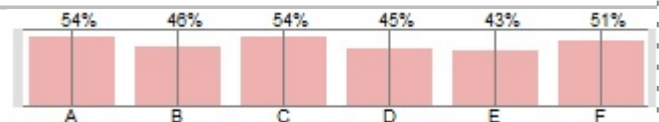


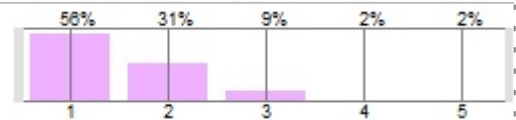
Angaben zu Ihrem Kind:

[N=65]
 A:Standort Peckeloh | B:Standort Oesterweg | C:Flex - Klasse | D:Klasse 3 / 4
 E:Junge | F:Mädchen



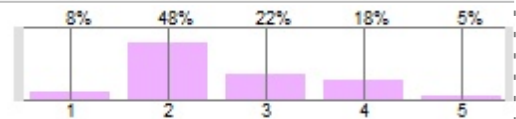
Mein Kind geht gerne in die Schule.

[N=64] MW: 2,61 Median: 1,00
 1 ++ .. 5 --



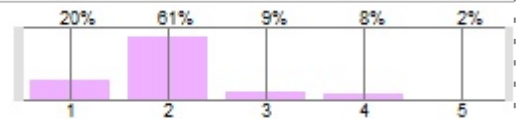
In der Klasse meines Kindes herrscht ein angenehmes

[N=65] MW: 3,65 Median: 2,00
 1 ++ .. 5 --



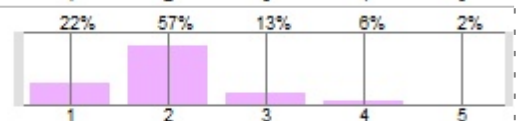
Mein Kind wird entsprechend seiner Fähigkeiten unterstützt.

[N=64] MW: 3,09 Median: 2,00
 1 ++ .. 5 --



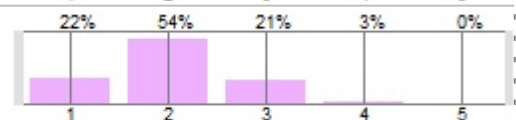
Mein Kind lernt entsprechend seiner individuellen

[N=63] MW: 3,08 Median: 2,00
 1 ++ .. 5 --



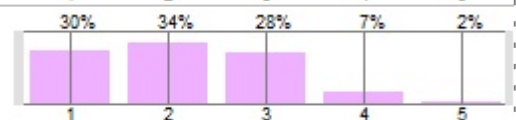
Mein Kind wird an selbstständiges Lernen herangeführt.

[N=63] MW: 3,05 Median: 2,00
 1 ++ .. 5 --



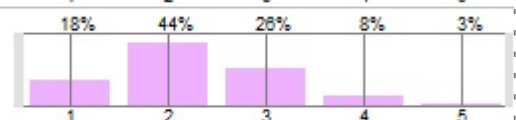
Selbstständigkeit

[N=61] MW: 3,16 Median: 2,00
 1 ++ .. 5 --



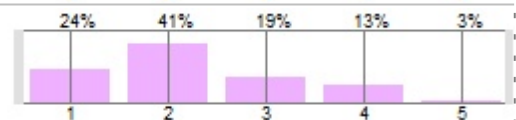
Individuelle Lernfortschritte

[N=61] MW: 3,34 Median: 2,00
 1 ++ .. 5 --



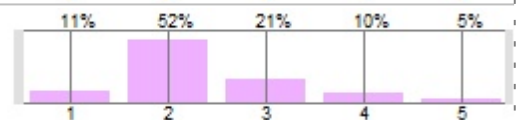
Lernfreude

[N=63] MW: 3,30 Median: 2,00
 1 ++ .. 5 --



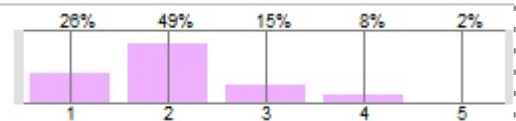
Lernentwicklung

[N=61] MW: 3,44 Median: 2,00
 1 ++ .. 5 --



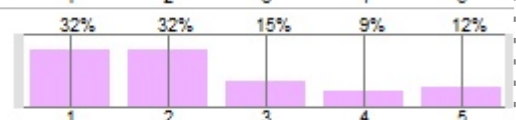
Kooperationsfähigkeit

[N=61] MW: 3,10 Median: 2,00
 1 ++ .. 5 --



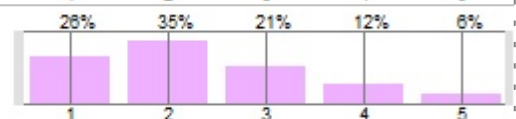
Neue Klassengemeinschaft

[N=34] MW: 3,35 Median: 2,00
 1 ++ .. 5 --



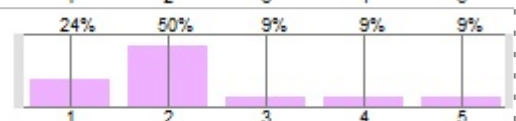
Arbeitstempo

[N=34] MW: 3,35 Median: 2,00
 1 ++ .. 5 --



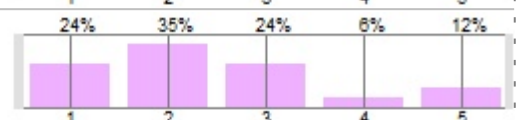
Lernmethoden

[N=34] MW: 3,29 Median: 2,00
 1 ++ .. 5 --



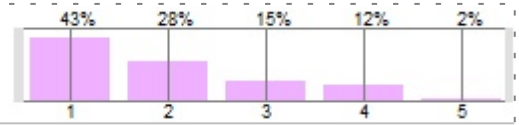
Menge der Hausaufgaben

[N=34] MW: 3,47 Median: 2,00
 1 ++ .. 5 --



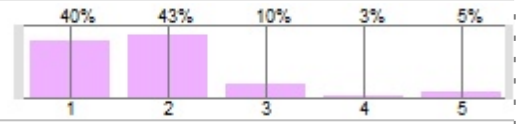
Die Bewertung der Leistungen meines Kindes ist für mich

[N=60] MW: 3,00 Median: 2,00
1 ++ .. 5 --



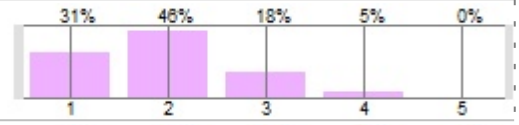
Verständlichkeit

[N=63] MW: 2,90 Median: 2,00
1 ++ .. 5 --



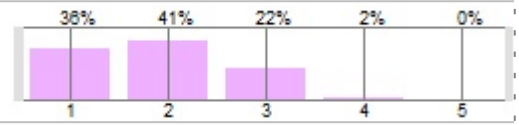
Umfang

[N=61] MW: 2,97 Median: 2,00
1 ++ .. 5 --



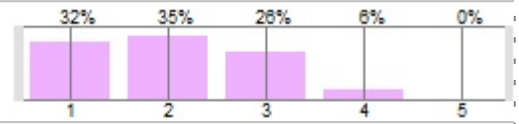
Mein Kind lernt einen respektvollen Umgang mit Anderen.

[N=64] MW: 2,89 Median: 2,00
1 ++ .. 5 --



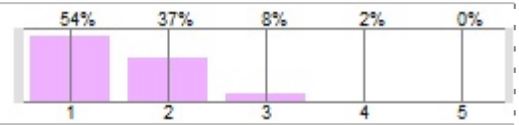
Mein Kind lernt, Konflikte gewaltfrei zu lösen.

[N=62] MW: 3,06 Median: 2,00
1 ++ .. 5 --



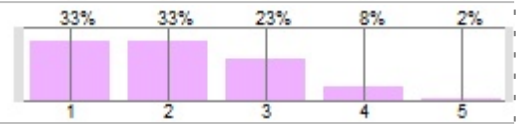
Mein Kind kennt die Regeln der Schule.

[N=65] MW: 2,57 Median: 1,00
1 ++ .. 5 --



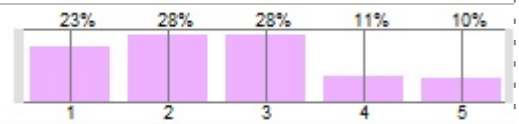
Die LehrerInnen achten darauf, dass die Regeln eingehalten

[N=60] MW: 3,12 Median: 2,00
1 ++ .. 5 --



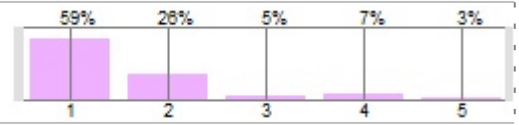
Die Konsequenzen bei Regelverstößen sind angemessen.

[N=61] MW: 3,57 Median: 3,00
1 ++ .. 5 --



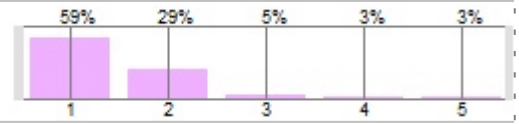
Wertschätzung

[N=58] MW: 2,71 Median: 1,00
1 ++ .. 5 --



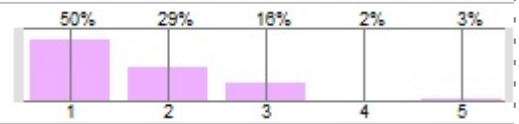
Freundlichkeit

[N=58] MW: 2,64 Median: 1,00
1 ++ .. 5 --



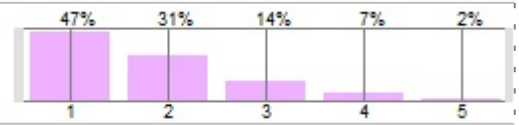
Fürsorge

[N=58] MW: 2,79 Median: 2,00
1 ++ .. 5 --



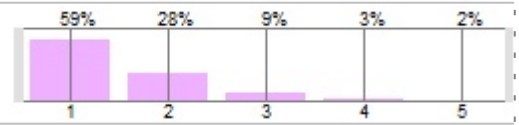
Ich fühle mich über die Leistungen meines Kindes im

[N=59] MW: 2,85 Median: 2,00
1 ++ .. 5 --



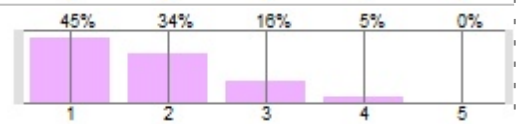
Bei Fragen und Problemen bekomme ich auch kurzfristig

[N=58] MW: 2,62 Median: 1,00
1 ++ .. 5 --



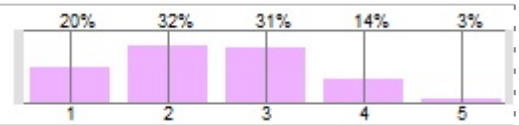
Bei Bedarf bekomme ich Informationen, wie ich mein Kind

[N=56] MW: 2,82 Median: 2,00
1 ++ .. 5 --



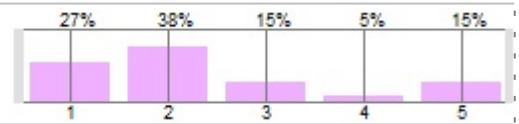
Ich werde von der Schule hinreichend über das Schulleben

[N=59] MW: 3,47 Median: 2,00
1 ++ .. 5 --



Termine werden rechtzeitig bekannt gegeben.

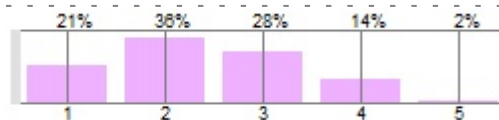
[N=60] MW: 3,43 Median: 2,00
1 ++ .. 5 --



An unserer Schule wird Wert auf eine gute Kooperation mit

[N=58] MW: 3,40 Median: 2,00

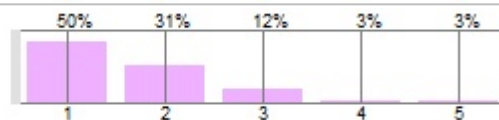
1 ++ .. 5 --



Die Betreuungszeiten an unserer Schule entsprechen

[N=32] MW: 2,78 Median: 2,00

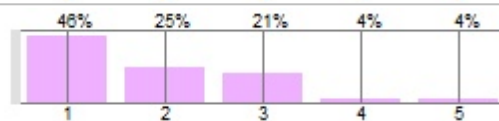
1 ++ .. 5 --



Ich bin über den Tagesablauf in der OGS informiert.

[N=28] MW: 2,93 Median: 2,00

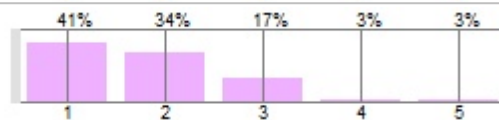
1 ++ .. 5 --



Ich bin über die außerschulischen Lernangebote und

[N=29] MW: 2,93 Median: 2,00

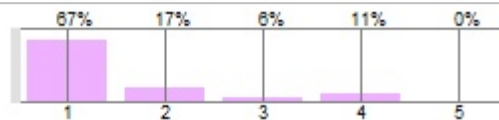
1 ++ .. 5 --



Mein Kind wird in der OGS gut betreut.

[N=18] MW: 2,61 Median: 1,00

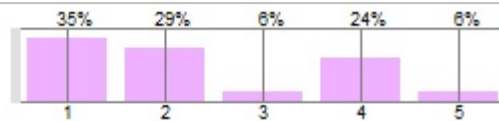
1 ++ .. 5 --



Das Essen in der OGS schmeckt meinem Kind.

[N=17] MW: 3,35 Median: 2,00

1 ++ .. 5 --



e:\dokumente\gsv\grafstat\umfrageeltern2017\umfrageeltern2018.gdf